



MOOI NL

DWARSLEZING BOUWKLUP 2024

Op pad met Vitruvius



Hanna Lára Pálsdóttir
Renson van Tilborg

10 december 2024
17:00-19:00



We leven in een dynamische delta



Waarmee we hebben leren leven



Met unieke landschappen



En scheiding tussen stad en land



Via water en lucht verbonden



In een netwerk van steden

Waar mensen gelukkig zijn



COUNTRY	WORLD HAPPINESS SCORE 2024 ▾
Finland	7.74
Denmark	7.58
Iceland	7.53
Sweden	7.34
Israel	7.34
Netherlands	7.32
Norway	7.3
Luxembourg	7.12
Australia	7.06
Switzerland	7.06

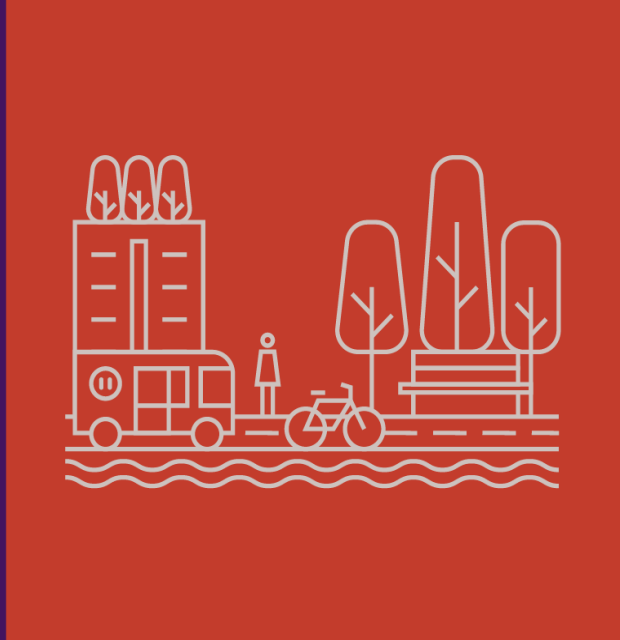
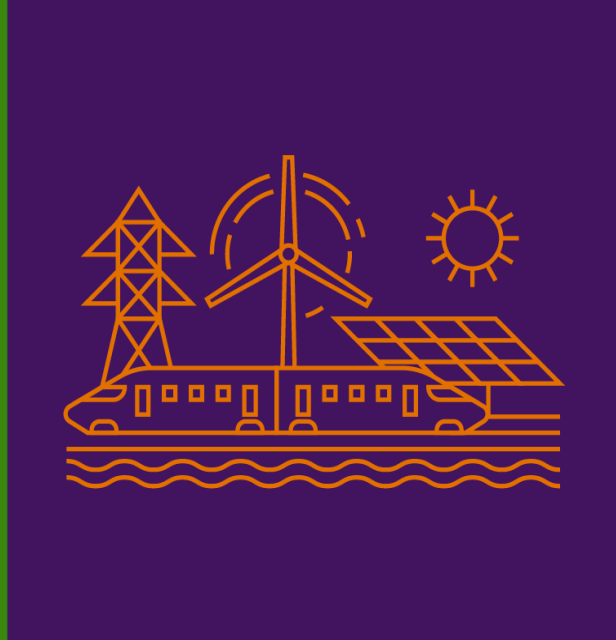


Werken aan Mooi NL:

Actielijn I:
wenkende toekomst-
perspectieven (nationaal)

Actielijn II:
inrichtingsconcepten
(gebiedsgericht)

Actielijn III:
maatschappelijke dialoog
en activatie





MOOI NL



Ruimtelijke Kwaliteit

- Utilitas – Gebruikswaarde (bruikbaarheid),
- Venustas – Belevingswaarde (schoonheid)
- Firmitas – Toekomstwaarde (duurzaamheid)

- Societas – Maatschappelijke waarde (Sanne van Manen)



KwaliteitsDialog

door Ruimtelijke Kwaliteit na te streven komen we tot een door waarden gedreven dialoog

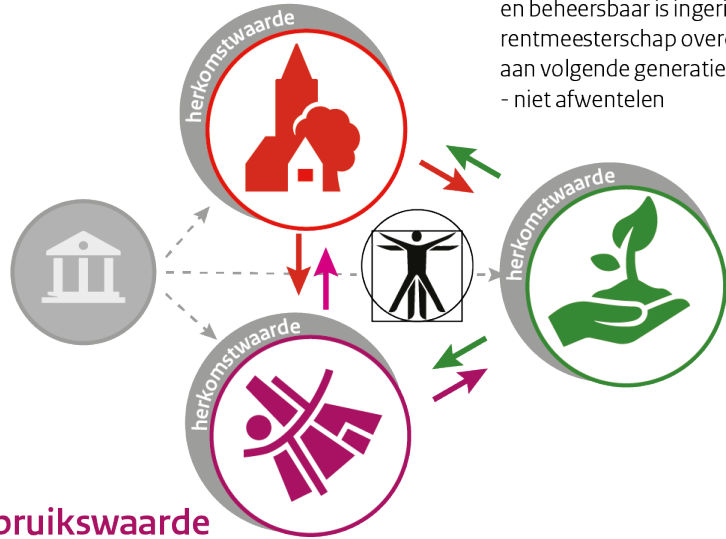
Belevingswaarde

Mooie en diverse omgeving, met herkenbare identiteit en aangenaam om te ervaren.
- fijne plekken om te zijn

Toekomstwaarde

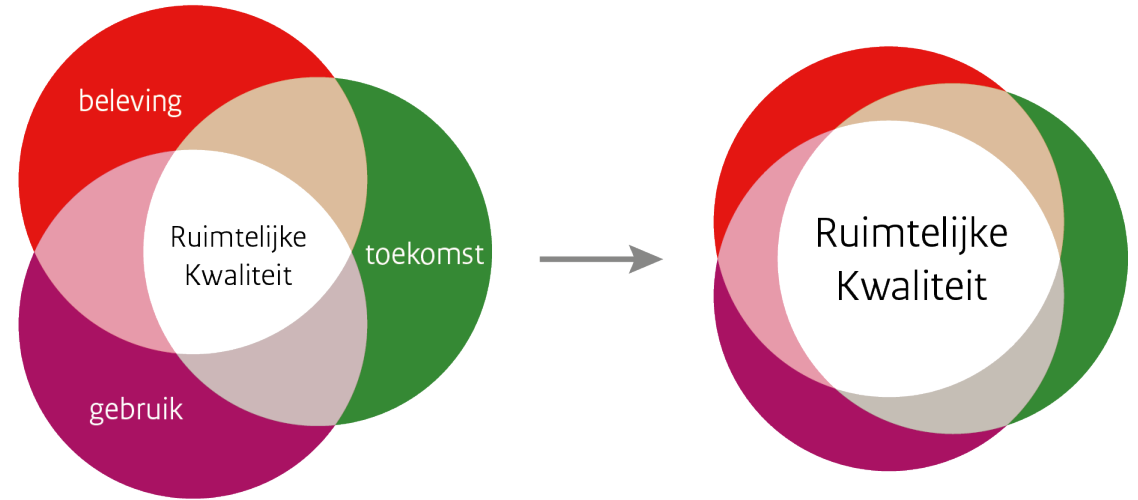
Ruimte die duurzaam, aanpasbaar en beheersbaar is ingericht, vanuit rentmeesterschap overdraagbaar aan volgende generaties.
- niet afwentelen

Herkomstwaarde
Maakt integraal onderdeel uit van belevings-, gebruiks-, en toekomstwaarde.



Gebruikswaarde

Functionele samenhang, praktisch te gebruiken.
- inclusief en productief



Waarden	Gebruiks-waarde	Belevings-waarde	Toekomst-waarde
Domeinen			
Economisch	<i>principes</i>	<i>principes</i>	<i>principes</i>
Sociaal-cultureel	<i>principes</i>	<i>principes</i>	<i>principes</i>
Ecologisch	<i>principes</i>	<i>principes</i>	<i>principes</i>



Kwaliteitsaanpak





Leidende principes voorontwerp Nota Ruimte

1. Recht doen aan volgende generaties: niet afwentelen:

Goed voorouderschap is belangrijk. We schuiven problemen niet af naar elders of naar toekomstige generaties en we streven naar een eerlijke verdeling van de lusten en lasten.

2. Recht doen aan schaarste: meervoudig ruimtegebruik:

Ruimte is schaars en waardevol. Daarom zoeken we waar het kan naar mogelijkheden voor slimme functiecombinaties en naar efficiënt ruimtegebruik met behoud van ruimtelijke kwaliteit.

3. Recht doen aan eigenheid: gebiedskenmerken centraal:

We beschermen en benutten wat er is en ontwikkelen nieuwe, onderscheidende ruimtelijke kwaliteit. We werken aan lokaal passende oplossingen.

Voorontwerp Nota Ruimte

Waarden	Gebruiks- waarde	Belevings- waarde	Toekomst- waarde
Domijnen			
Economisch	principes	principes	principes
Sociaal-cultureel	principes	principes	principes
Ecologisch	principes	principes	principes

Mooi Overijssel & Mooi Flevoland

Op pad met Vitruvius 31/5 t/m 2/6 2023

Op pad met Vitruvius brengt de leading coalition rondom ruimtelijke kwaliteit bij elkaar.

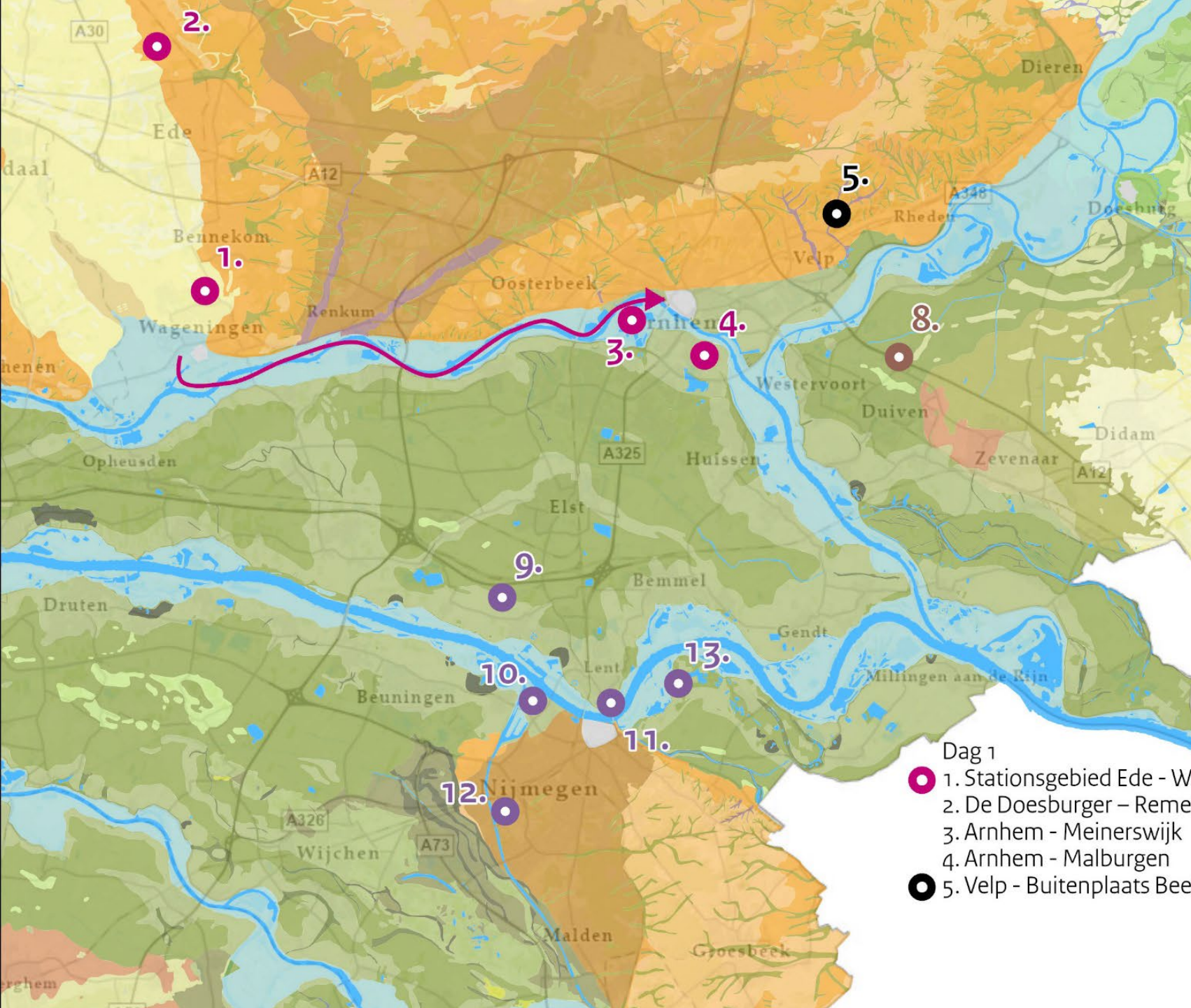
In 2023 focus op een gedeeld begrip Ruimtelijke kwaliteit:

- ✓ Gebruikswaarde
- ✓ Belevingswaarde
- ✓ Toekomstwaarde

- 1a. Aardehuis
- 1b. Olstergaard
- 2. Sallandse Heuvelrug
- 3. Hessenpoort
- 4. Zwolle, Stationsplein
- 5. Nieuwe Veemarkt
- 6. Kraanbolwerk
- 7. Boerderij van de Toekomst
- 8. Giga Storage
- 9. Marker Wadden



Mooi Gelderland Op Pad met Vitruvius 22 t/m 24 april 2024



- Dag 1
- 1. Stationsgebied Ede - Wageningen
 - 2. De Doesburger – Remeker
 - 3. Arnhem - Meinerswijk
 - 4. Arnhem - Malburgen
 - 5. Velp - Buitenplaats Beekhuizen
- Dag 2
- 6. Silvolde - Rivierduinen
 - 7. Ulft DRU industriepark
 - 8. Duiven - Synergiepark InnoFase
- Dag 3
- 9. Transformatorstation De Noord
 - 10. Engieterrein / Kanaalzone
 - 11. Rivierpark
 - 12. Winkelsteg

ZOEKEN NAAR MOGELIJKE LANDSCHAPPEN

Possible Landscapes biedt handvatten (storytelling, verbeelding, maquette, gesprekstafel) om deze kwaliteitsdialog te voeren met een breed publiek.

Met verhalen en maquettes laat Possible Landscapes zien hoe gebieden ingericht kunnen worden met toevoeging van ruimtelijke kwaliteit.

De verbeelding biedt aanknopingspunten voor het verdere gesprek over mogelijke scenario's voor de invulling van het landschap.

Possible Landscapes







YENYEN AT
ADNA
MORSEKAL
TUNNEL
SINER &
KAYLA





Inzichten & conclusies

Op pad met Vitruvius in Mooi Gelderland

1. In een stikstofgebied is het overleven
2. Buitendijks bouwen is tegen de stroom in varen
3. Investeren in goed luisteren
4. Leren door doen
5. Water en bodem sturend
6. Lef, daadkracht en doorpakken
7. Ontmoeten en verbeelden
8. Transformatorstation als een ecologische proeftuin
9. Energie kan aanjager zijn van de duurzame stad





Op pad met Drusus
31/10 & 1/11 2024



Nederlands
WATERMUSEUM
GERAAKT DOOR WATER



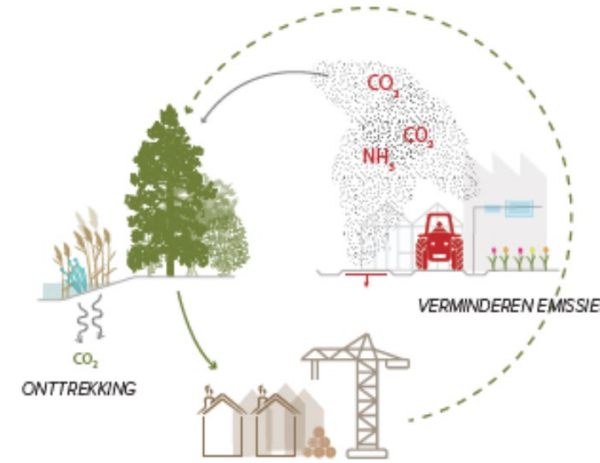
OP PAD MET DRUSUS

Expeditie op zoek naar ruimtelijke kwaliteit in relatie tot water





De wederombouw van NL vraagt een nieuwe bouwcultuur



1 miljoen nieuwe woningen in NL voor 2030
en voor 2050 mogelijk nog eens 1 miljoen extra

+ 55 Mton CO₂



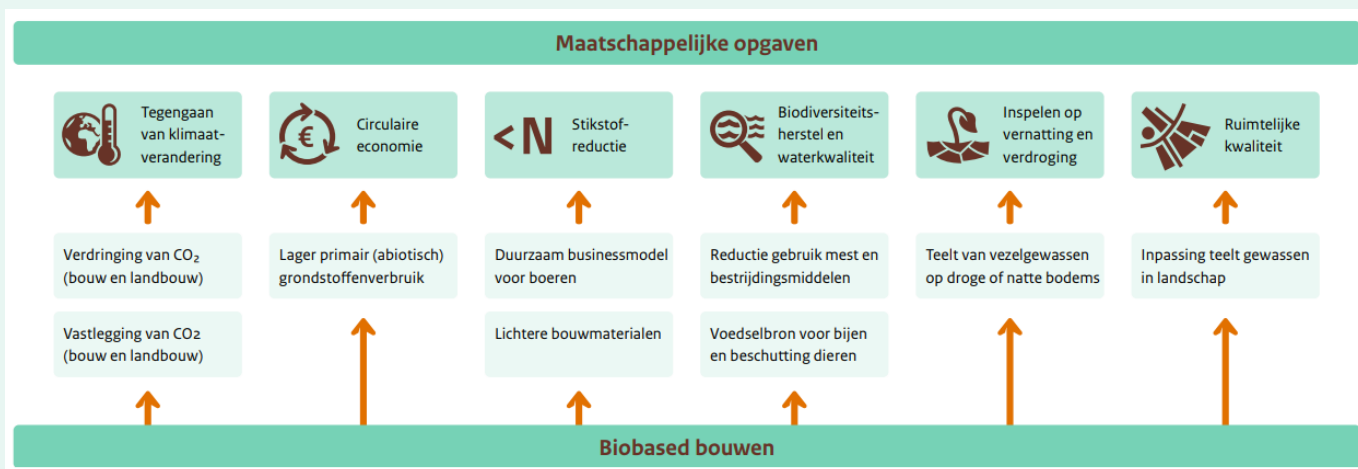
- 55 Mton vermeden CO₂
- 45 Mton CO₂ opslag



7 miljoen woningen na-isoleren
300 miljoen m³ (2 miljard m²) isolatiemateriaal



Programma NABB



→ Doel



Bijdragen aan nationale doelstellingen op gebied van CO₂-reductie, stikstofreductie, circulaire economie, natuur- en biodiversiteitsherstel en ruimtelijke kwaliteit

→ Resultaat



Een volwassen markt voor de teelt, verwerking en toepassing van biograndstoffen uit Nederland, die worden toegepast in gebouwen en bouwwerken

→ Focus

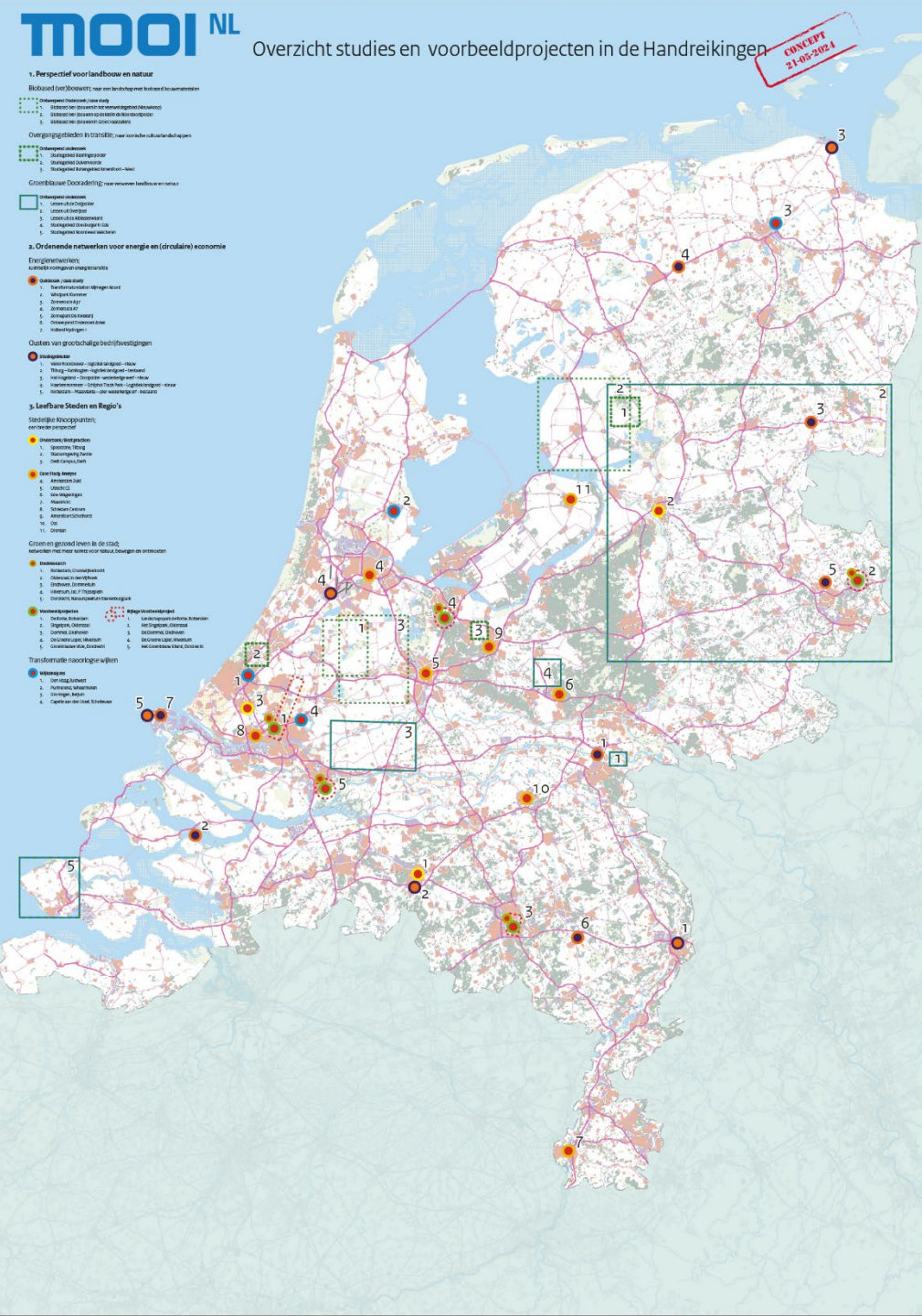


Productie van (Nederlandse) biobased bouwmaterialen voor de toepassing in woningen en utiliteitsgebouwen (nieuwbouw en renovatie) en de grond-, weg- en waterbouw



Aanpak MNL

DRO is partner in gebiedsprocessen via NOVEX
Ook via ruimtelijk ontwerp met MNL kwaliteitsaanpak
en handreikingen die door én voor gebieden gemaakt zijn!





Op pad met Vitruvius:

- ❖ Ruimtelijke Kwaliteit
- ❖ Tijd & locatie specifiek
- ❖ Een gedeeld begrippenkader & gezamenlijke taal / beeld
- ❖ Dialoog tussen beleid en praktijk organiseren
- ❖ Verbinding tussen systeem- en leefwereld
- ❖ Experimenteel leren door te zien en ervaren
- ❖ Luisteren & ontmoeten



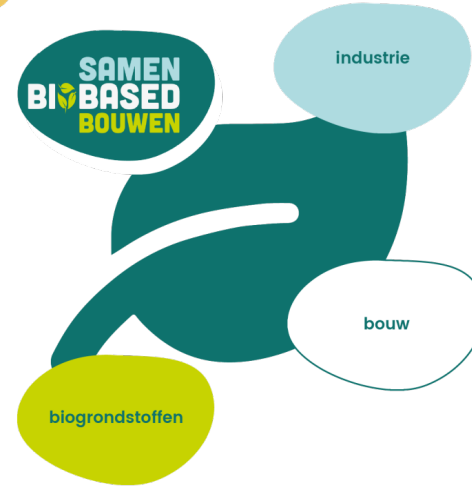


MOOI NL

Samen Op pad met Vitruvius

Mogelijke landschappen verkennen

POSSIBLE
LANDSCAPES



Handreiking

Biobased (ver)bouwen
naar landschappen met biobased
bouwmaterialen

MOOI NL

Perspectief voor
landbouw en
natuur



Ruimtelijke
kwaliteit in
handelings-
perspectief